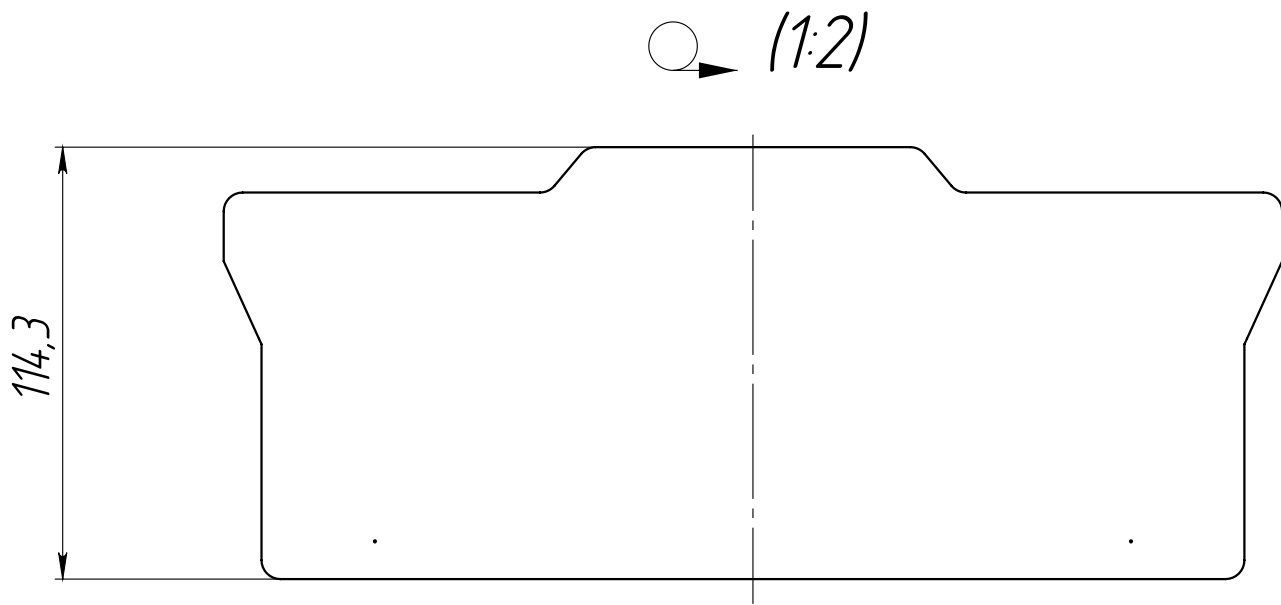
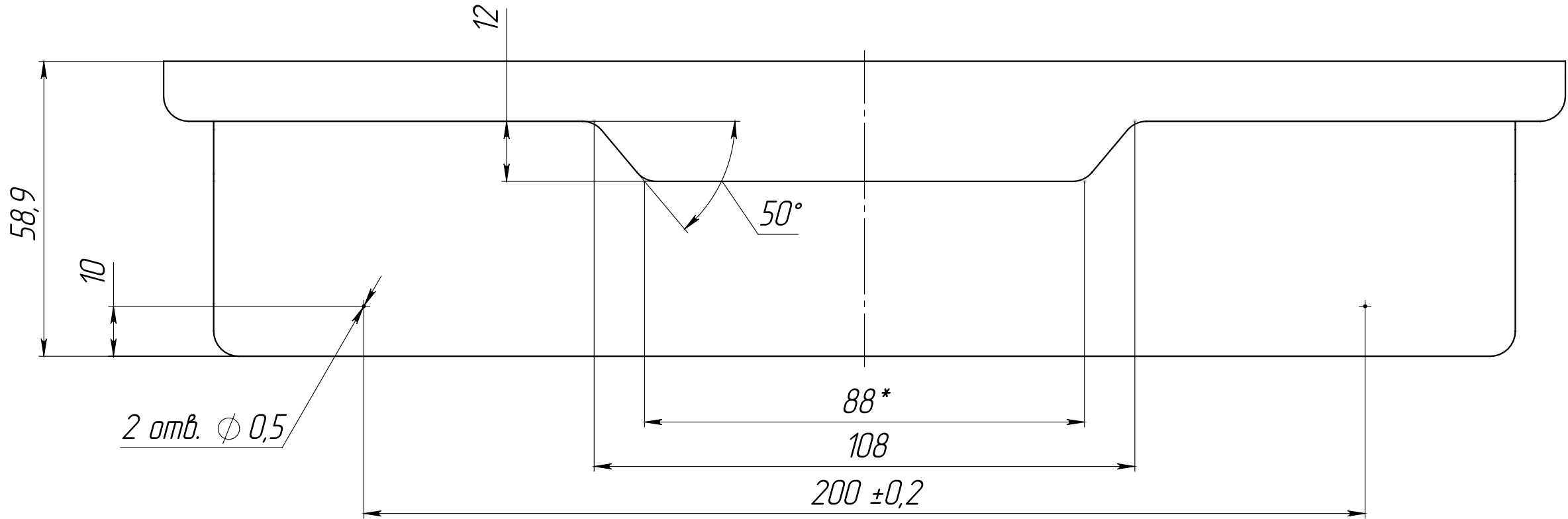
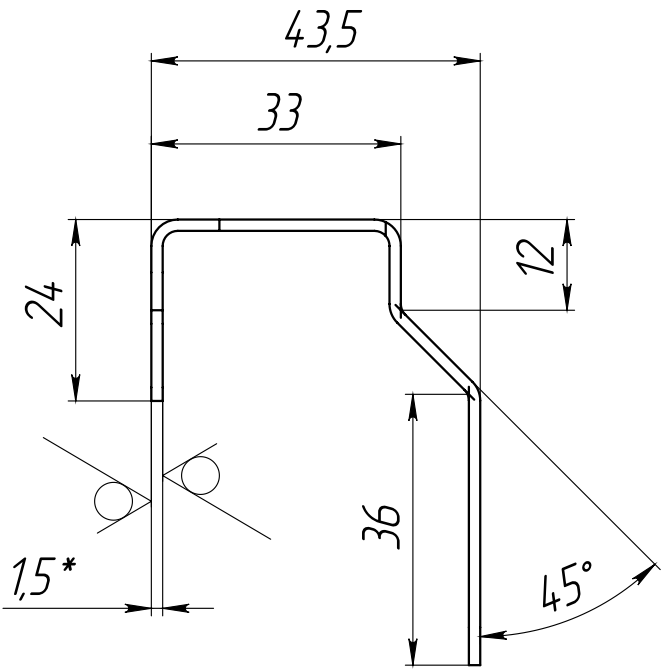


Инв. № подл.	Подп. и дата	Взам. инв. №	Инв. № дубл.	Подп. и дата	Справ. №	Перв. примен.

ORW-62.24.80.002

$Ra6,3$  (✓)



1. \*Размеры для справок.  
2. Неуказанные предельные отклонения размеров:  $H14$ ;  $h14$ ;  $\pm IT14/2$ .  
3. Неуказанные радиусы гибки –  $R2$ .  
4. Неуказанные радиусы скруглений –  $R5$ .  
5. Разметочные отв.  $\Phi 0,5$  допускается заменить кернением или гравировкой с наружной стороны.

					ORW-62.24.80.002						
					Скоба	Лит.		Масса	Масштаб		
Изм./Лист	№ докум.		Подп.	Дата					0.33	1:1	
Разраб.	Зотов			22.11.2024							
Проб.											
Т. контр.						Лист		Листов 1			
Н. контр.					Лист Б-ПН-0-15 ГОСТ 19903-2015 стр 3 ГОСТ 380-2005						
Утв.											